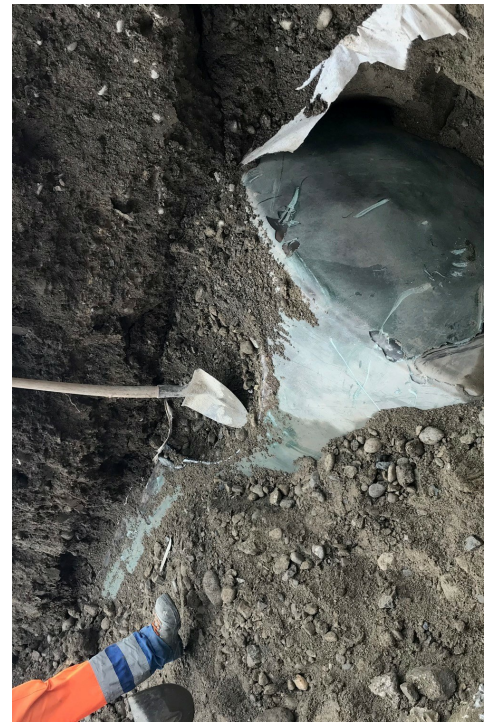


BIRMENSCHORFERSTRASSE 308, ZÜRICH
KANALANSCHLUSS



Bauherr
Anliker AG

Bauleitung
Anliker AG
Dario Schnyder
Tel. Nr. 044 444 55 20
dario.schnyder@anliker.ch

Technische Leitung
Roland Brönnimann

Bausumme
CHF 90'800

Ausführung
September - November 2021

Bauführer
Cédric Rüttimann

Poliere
Grabenbau: Saul Pinto Gonçalves
Belagsbau: Dragan Kostic

- Besonderheiten**
1. Pressbohrung direkt in Kanalisation
 2. Enge Platzverhältnis wegen Hochbau
 3. Nachtarbeit infolge Verkehr
 4. Altlasten Sanierung